



**ARLES**  
PATRIMOINE MONDIAL DE L'HUMANITÉ

**REGIE DU STATIONNEMENT PAYANT HORS VOIRIE D'ARLES**

**RAPPORT D'ACTIVITE**  
**2022**

**PARKING DU CENTRE**  
**8 RUE EMILE FASSIN**  
**13200 ARLES**

Par délibération n° 2012.189 du 27 juin 2012, après plus de 20 ans de gestion privée en délégation de Service Public, le Conseil Municipal a décidé de reprendre la gestion du stationnement payant de la ville au 31 octobre 2012, date de fin de la concession.

Depuis cette date, le stationnement sur voirie est géré directement par le service d'occupation du domaine public de la Ville et par délibération n° 2012.270 du 27 septembre 2012, une régie dotée de la seule autonomie financière a été créée pour la gestion du parking du Centre.

Conformément aux dispositions de l'article L1413-1 du Code général des collectivités territoriales relatif à la Commission consultative des Services Publics Locaux, la commission examine chaque année sur le rapport de son président un bilan d'activité des services exploités en régie dotée de l'autonomie financière.

## SOMMAIRE

1) – PRESENTATION .....	Page 4
2) – PRODUITS ET TARIFS.....	Page 5
• Produits HORAIRE .....	Page 5
• Produits ABONNEMENT .....	Page 6
3) – RAPPORT FINANCIER .....	Page 8
• Chiffre d’Affaire Produits HORAIRE .....	Page 8
• Chiffre d’Affaire Produits ABONNEMENT .....	Page 9
• Chiffre d’Affaire Cumulé HORAIRE et ABONNEMENT .....	Page 10
4) – STATISTIQUES .....	Page 13
• Fréquentation .....	Page 13
• Occupation .....	Page 20
5) - RAPPORT TECHNIQUE .....	Page 24
6) – CONCLUSION .....	Page 25

## 1) Présentation

### La Régie :

Suite à la décision de ne pas renouveler la DSP signée en 1992, la ville d'Arles créée en 2012 la régie du stationnement payant hors voirie d'Arles pour gérer le parking du Centre.

Conformément au code des régies, un Conseil d'exploitation composé de 6 membres titulaires et de 3 personnes qualifiées se réunit régulièrement pour donner son avis sur les propositions d'évolution de la régie.

La régie du stationnement Payant Hors Voirie d'Arles est rattachée à la Direction Générale Espaces Publics & Aménagement durable du territoire / Direction des Bâtiments Publics.

Suite à la réorganisation des services par la ville d'Arles, le « service stationnement » nouvellement créé gère la régie du stationnement payant hors voirie d'Arles (parking du Centre) ainsi que le stationnement payant sur Voirie (horodateurs).

Le service stationnement est composé de 3 agents d'exploitation, 2 chefs d'équipes et 1 directeur. 1 agent d'exploitation renforce l'équipe en période estivale.

### Parking du Centre :

Le parking du Centre est propriété de la ville et la régie en est locataire par un contrat établi en 2012. Le parking fait donc partie des Bâtiments communaux de la Ville. C'est un parking en élévation de 498 places réparties sur 7 niveaux dont un en sous-sol et une terrasse. Il est situé sur le boulevard des Lices entre la poste centrale et la salle des fêtes.

### Adresse postale :

Parking du Centre – 8 rue Emile FASSIN – 13200 ARLES

### Numéros utiles :

Accueil : 04.90.96.68.58

Astreinte : 06.75.52.21.80

Direction : 06.70.45.08.77

### Site web :

[www.ville-arles.fr/déplacement/Se garer à Arles/Parc du centre](http://www.ville-arles.fr/déplacement/Se%20garer%20à%20Arles/Parc%20du%20centre)

Le parking est accessible à tous 24h/24 et 7j/7.

Le personnel est présent sur site de 7h à 20h y compris les dimanches et jours fériés en période estivale.

En dehors de ces horaires, un système d'interphonie placé sur toutes les bornes permet de joindre le personnel 24h/24 et 7j/7. Ce système permet aussi l'ouverture des barrières à distance.

Le parking est un établissement recevant du public de type PS largement ventilé de par sa structure très ouverte sur l'extérieur, permettant ainsi l'évacuation des fumées en cas d'incendie.

## 2) Produits et Tarifs

En fonction des durées de stationnement, il existe plusieurs produits en vente au parking du Centre.

### PRODUITS HORAIRES

#### - Stationnement < 24h : « HORAIRES »

Stationnement avec un ticket pris à l'entrée du parking 24h/24 et 7j/7.

Les places ne sont pas réservées et les usagers disposent de tout le parc pour trouver une place (hors zones réservées).

Le ticket est payé en fin de stationnement et correspond aux heures réellement utilisées sur la base de :

TICKETS		
De 8h à 20h	<b>2€/h</b>	<i>Divisible par 1/4h : 0.80€ ; 0.80€ ; 0.20€ ; 0.20€</i>
De 20h à 8h	<b>0.4€/h</b>	<i>Divisible par 1/4h : 0.20€ ; 0€ ; 0.20€ ; 0€</i>

La perte du ticket d'entrée entraîne une facturation forfaitaire de 24h soit 28.80€ payable aux caisses automatiques.

#### - Stationnement de 24h à 3mois : « FORFAITS »

Stationnement avec un ticket spécifique valide pour une période donnée.

Le forfait est pris aux caisses automatiques ou au bureau d'exploitation du parking, en début de stationnement, grâce au ticket d'entrée.

En plus de proposer un tarif préférentiel, le forfait permet d'entrer et de sortir plusieurs fois par jour sans passer par les caisses automatiques (pas d'attente, pas de monnaie, etc... ).

Il est prépayé en fonction de sa durée sur la base de :

FORFAITS					
1 jour	<b>20.00 €</b>	<i>20€/24h</i>	7 jours	<b>63.00 €</b>	<i>9.00€/24h</i>
2 jours	<b>36.00 €</b>	<i>18€/24h</i>	8 jours	<b>64.00 €</b>	<i>8.00€/24h</i>
3 jours	<b>48.00 €</b>	<i>16€/24h</i>	10 jours	<b>65.00 €</b>	<i>6.50€/24h</i>
4 jours	<b>56.00 €</b>	<i>14€/24h</i>	15 jours	<b>82.50 €</b>	<i>5.50€/24h</i>
5 jours	<b>57.00 €</b>	<i>11.40€/24h</i>	21 jours	<b>94.50 €</b>	<i>4.50€/24h</i>
6 jours	<b>60.00 €</b>	<i>10.00€/24h</i>	30 jours	<b>120.00 €</b>	<i>4.00€/24h</i>

Les places ne sont pas réservées et les usagers disposent de tout le parc pour trouver une place (hors zones réservées).

- Lot de 20 forfaits de 24h, 48h et 72h : « FORFAITS GROUPES »

Le décompte de durée se déclenche à partir de la 1<sup>ère</sup> utilisation du ticket aux bornes.

Les tickets sont valables 2 ans.

Ils sont distribués au bureau d'exploitation du parking et payables d'avance sur la base de :

FORFAITS GROUPES		
20 tickets de 24h	<b>200 €</b>	<i>Soit 10€/24h</i>
20 tickets de 48h	<b>360 €</b>	<i>Soit 9€/24h</i>
20 tickets de 72h	<b>480 €</b>	<i>Soit 8€/24h</i>

Les places ne sont pas réservées et les usagers disposent de tout le parc pour trouver une place (hors zones réservées).

## PRODUITS ABONNEMENTS

Tous les types d'abonnements font l'objet d'un contrat d'abonnement.

La durée minimum d'abonnement est de 3 mois.

Un dépôt de caution pour chaque abonnement permet de pallier en partie aux impayés.

- Stationnement 24H/24 + 7J/7 + Place réservée : « BOX »

48 places nominatives situées au niveau -1 du parking.

Entrée et sortie du niveau par la place Morizot.

Tarif TTC		
Mensuel	<b>100 €</b>	<i>3 mois minimum</i>
Annuel	<b>1 068 €</b>	<i>Remise 11% par rapport au mensuel</i>
Caution	<b>125€/carte</b>	<i>Remboursés en fin d'abonnement</i>

- Stationnement 24H/24 + 7J/7 : « PERMANENT »

Stationnement dans tout le parking (hors zones privatives) avec place non réservée.

Accès au parking 24h/24 et 7j/7 même en période de grande affluence.

Tarif TTC		
Mensuel	<b>75 €</b>	<i>3 mois minimum</i>
Annuel	<b>801 €</b>	<i>Remise 11% par rapport au mensuel</i>
Caution	<b>100€/carte</b>	<i>Remboursés en fin d'abonnement</i>

- Stationnement 24H/24 + 7J/7 : « MOTO »

Stationnement dans tout le parking (hors zones privatives) jusqu'à la création d'une zone réservée. Place non réservée mais accès 24h/24 et 7j/7 même en période de grande affluence.

Tarif TTC		
Mensuel	<b>50 €</b>	<i>3 mois minimum</i>
Annuel	<b>534 €</b>	<i>Remise 11% par rapport au mensuel</i>
Caution	<b>75€/carte</b>	<i>Remboursés en fin d'abonnement</i>

- Stationnement de 18h à 9h du L au V + Dimanches 24h/24 + Jours fériés 24h/24 : « NUIT »

Stationnement dans tout le parking (hors zones privatives), place non réservée mais garantie même en période de grande affluence.

Paiement	Tarif TTC	
Mensuel	<b>30 €</b>	<i>3 mois minimum</i>
Annuel	<b>320 €</b>	<i>Remise 11% par rapport au mensuel</i>
Caution	<b>55€/carte</b>	<i>Remboursés en fin d'abonnement</i>

- Stationnement 24H/24 + 7J/7 dans zone privative de 57 places : « BOX COLLECTIF »

Afin de répondre à une demande d'un usager pour du stationnement de grande capacité, nous avons réhabilité et mis en location l'ancien BOX du parking situé au niveau 0.

Le système d'accessibilité a été remis en service ainsi qu'une interphonie et un digicode.

Les cartes d'accès sont activées par le parking du centre mais fournies et personnalisées par le locataire.

Cette zone close de 57 places est louée sur la base de :

Paiement	Tarif TTC	
Mensuel	<b>13 862.40 €</b>	<i>Superficie de 57 places</i>

### 3) Rapport Financier

## PRODUITS HORAIRES

### Le Chiffre d’Affaires horaire 2022 s’élève à 739 646€ HT

En 2022, nous avons légèrement modifié le tarif horaire du parking.

L’heure de stationnement est toujours facturée 2€ mais répartie de façon différente :

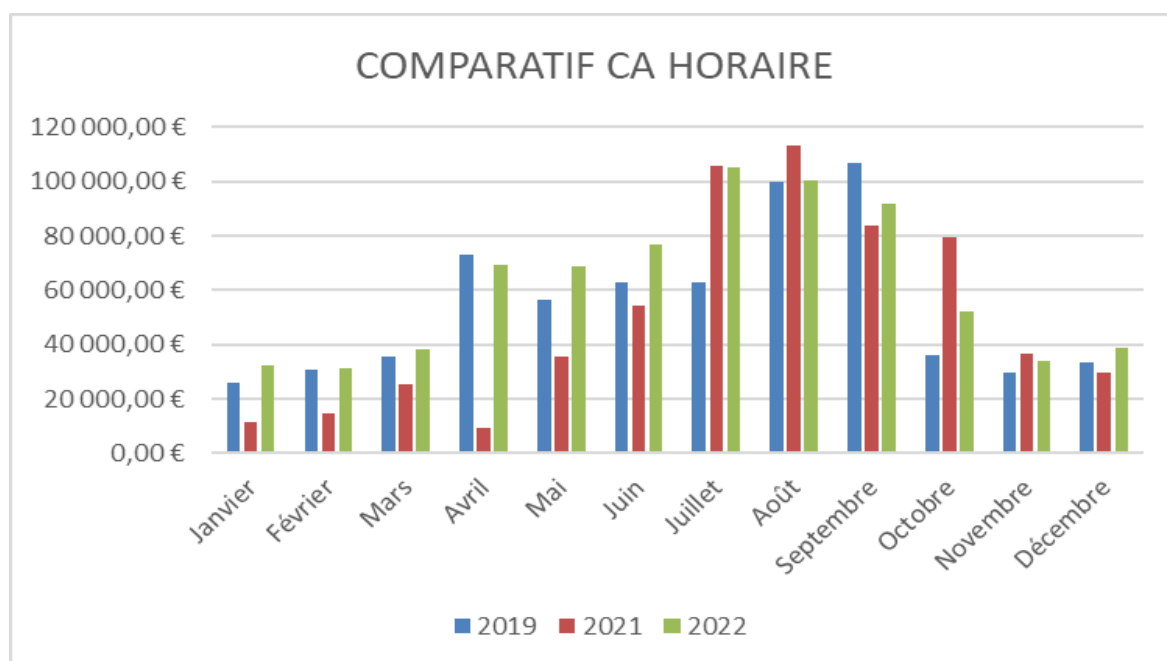
	15min	30min	45min	1h
2021	0.60€	1.20€	1.60€	2€
2022	0.80€	1.60€	1.80€	2€

L’année 2022 a été marquée par le retour de la fêria Pascale sur Arles qui reste un évènement marquant pour le parking du Centre.

Nous clôturons l’année avec un CA horaire de +23.53% par rapport à 2021 sachant que 2021 subissait encore les effets des restrictions sanitaires dues au Covid19.

L’année de référence pour une situation dite « normale » d’avant covid19 est 2019.

Le CA Horaire de 2022 est supérieur au CA horaire 2019 de +10.98%.



Le produit Horaire-Ticket correspond à 83% du CA HORAIRE – 617 323€ HT

Le produit Forfait correspond à 10% du CA HORAIRE – 73 423€ HT

Le produit Forfaits Groupés correspond à 7% du CA HORAIRE – 48 900€ HT

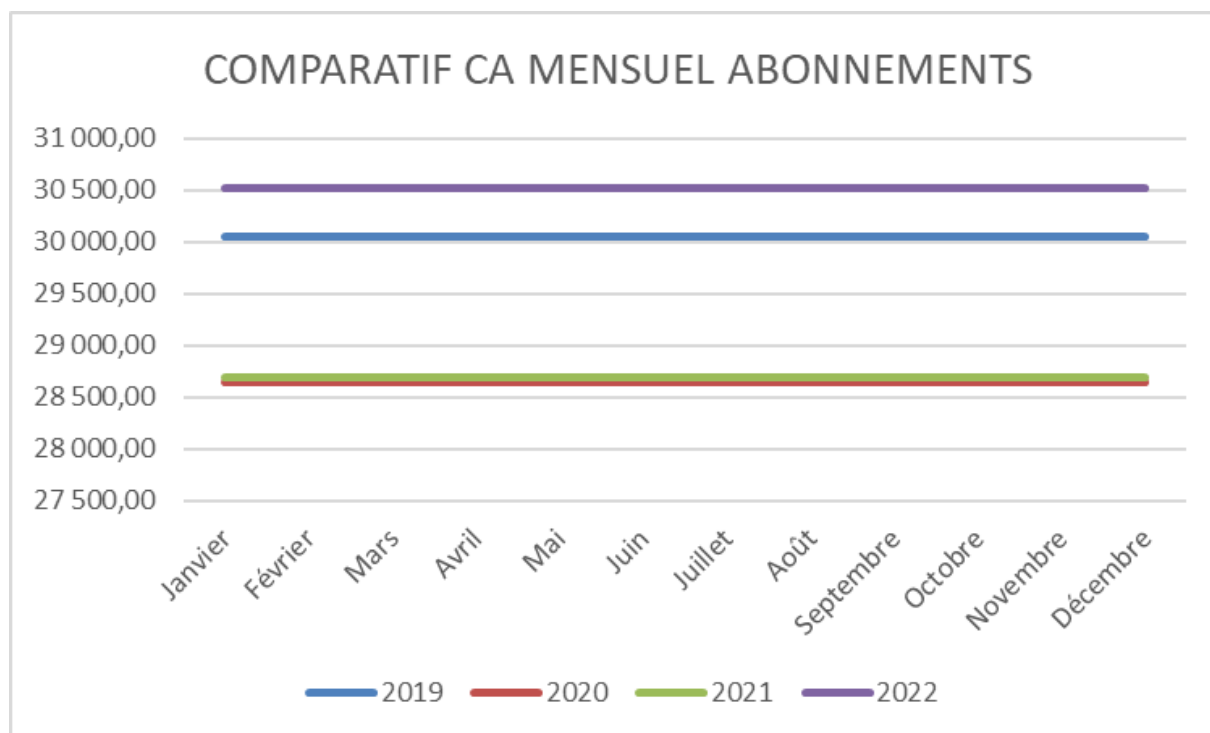


## PRODUITS ABONNEMENTS

### Le Chiffre d'Affaires ABONNEMENT 2022 s'élève à 366 275 € HT

Aucun changement tarifaire sur l'année 2022.

Le CA reste stable par rapport aux années précédentes. Les Maisons d'Arles ont reconduit leurs 57 abonnements boxés au parking.



\* Recettes Abonnements lissées sur 12 mois

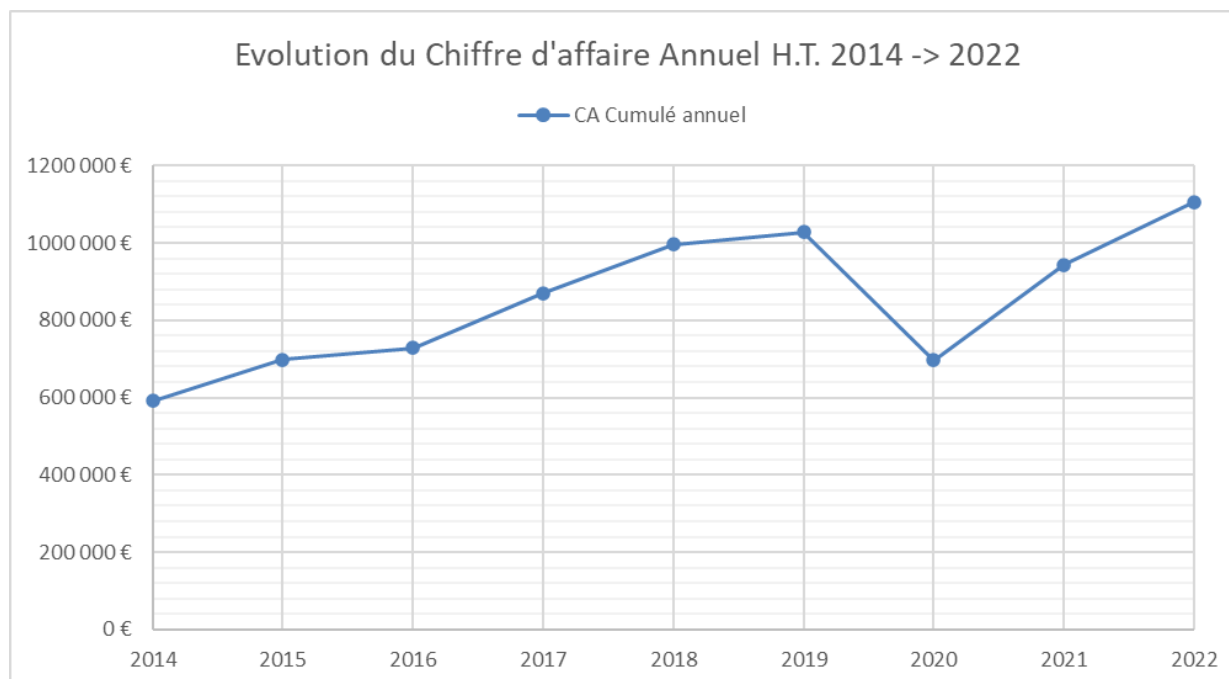
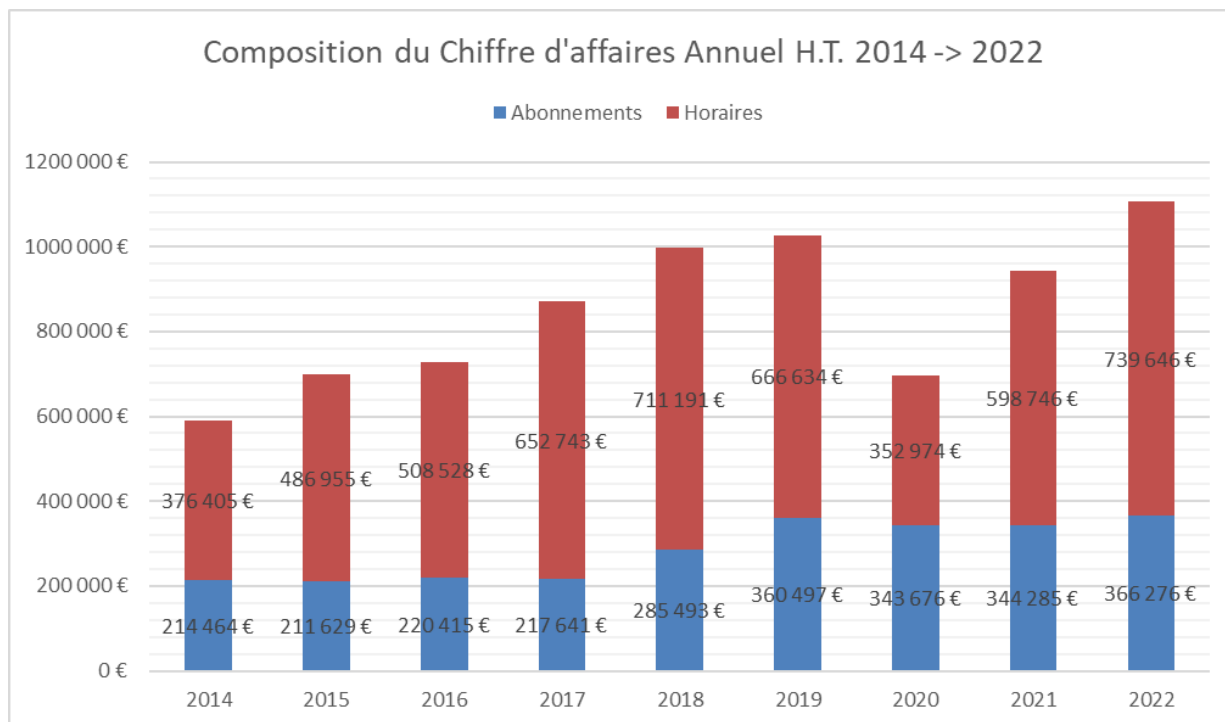
Le produit Abonnés correspond à 62% du CA ABONNEMENTS – 227 652€ HT

Le produit Box Collectif correspond à 38% du CA ABONNEMENTS – 138 623€ HT

## PRODUITS HORAIRES ET ABONNEMENTS CUMULÉS

### Le Chiffre d'Affaires HORAIRE+ABONNEMENT 2022 s'élève à 1 105 921 € HT

Le chiffre d'affaires « Horaire » tient une place prépondérante dans le CA Cumulé du site. Contrairement à 2020 où les mesures sanitaires avaient considérablement affecté le CA Horaires qui finissait l'année en représentant 51.27% du CA cumulé, le CA Horaires 2022 représente 66.88% du CA Cumulé 2022.



Les baisses de 2020 et 2021 correspondent à la crise sanitaire de COVID-19.

Compte Administratif 2022

CHAP	LIBELLE	REALISE		RESTES A REALISER	
		DEPENSES	RECETTES	DEPENSES	RECETTES
011	Charges à caractère général	604 104,42 €			
012	Charges de personnel et frais assimilés	320 890,06 €			
013	Atténuations de charges		701,82 €		
042	Opérations d'ordre de transfert entre sections	21 076,21 €			
65	Autres charges de gestion courante	1 601,31 €			
66	Charges financières	2 221,88 €			
68	Dotations aux provisions et aux dépréciations	1 031,31 €			
69	Impôts sur les bénéficiaires et assimilés	117 174,00 €			
70	Ventes de produits fabriqués, prestations de services, marchandises		1 092 836,98 €		
75	Autres produits de gestion courante		1,62 €		
77	Produits exceptionnels		335,22 €		
78	Reprises sur provisions et dépréciations		846,99 €		
TOTAL SECTION D'EXPLOITATION		1 068 099,19 €	1 094 722,63 €		
SOLDE D'EXECUTION		26 623,44 €			
REPRISE RESULTAT ANTERIEUR		859 741,70 €			
<b>RESULTAT CUMULE DE LA SECTION D'EXPLOITATION</b>		<b>886 365,14 €</b>			

CHAP	LIBELLE	REALISE		RESTES A REALISER	
		DEPENSES	RECETTES	DEPENSES	RECETTES
001	Solde d'exécution de la section d'investissement reporté		39 645,37 €		
040	Opérations d'ordre de transfert entre sections		21 076,21 €		
16	Emprunts et dettes assimilées	59 927,27 €	7 555,00 €		
20	Immobilisations incorporelles	3 028,50 €		3 419,10 €	
21	Immobilisations corporelles	11 385,70 €		22 429,00 €	
TOTAL SECTION INVESTISSEMENT		74 371,47 €	68 276,58 €	25 848,10 €	0,00 €
RECTIFICATION (Chapitre 001 : Solde d'exécution de la section d'investissement reporté)			5 625,23 €		
RESULTAT CUMULE DE LA SECTION D'INVESTISSEMENT		-469,66 €		-25 848,10 €	
<b>RESULTAT GLOBAL D'INVESTISSEMENT</b>		<b>-26 317,76 €</b>			

\* L'écart de recette entre les documents comptables des finances et de la régie est du aux écarts de rattachements sur le solde client des abonnés (écart facturé /encaissé).

Section d'Exploitation :

L'année 2022 se termine avec un solde d'exécution de 26 623,44 €.

L'aide de l'état de 273 724, 45 € en 2021 a considérablement augmenté les recettes 2021 du parking pour très peu de dépenses car tous les travaux prévus ont été annulés à cause de l'épidémie de COVID19. Cette situation a entraîné une augmentation conséquente de l'impôt sur les sociétés en 2022 avec 117 174 € alors que les années précédentes nous étions environ à 40 000 € soit une augmentation de 77 000 €.

La reprise du résultat antérieur nous permet de finir avec un résultat cumulé de 886 365,14 €.

Section d'Investissement :

La réorganisation du service nous a contraint de remettre en état certains bureaux du parking et à faire l'acquisition de nouveau matériel.

## Détail des charges à caractère général 2022

Chapitre	Libellé Chapitre	Nature	Libellé Nature	CA 2021	CA 2022
011	Charges à caractère général	6061	Fournitures non stockables (eau, énergie, )	17 027,89 €	33 592,78 €
		6063	Fournitures d'entretien et de petit équipement	4 973,58 €	5 412,96 €
		6064	Fournitures administratives	498,13 €	962,38 €
		6068	Autres matières et fournitures	1 494,75 €	299,02 €
		611	Sous-traitance générale	0,00 €	3 240,00 €
		6132	Locations immobilières	277 807,96 €	314 540,00 €
		614	Charges locatives et de copropriété	5 535,00 €	19 230,00 €
		61521	Entretien sur Bâtiments publics	0,00 €	85 868,23 €
		61558	Autres biens mobiliers	12 518,38 €	14 532,71 €
		6156	Maintenance	24 323,99 €	24 720,81 €
		618	Divers	10 057,20 €	5 275,50 €
		6236	Catalogues et imprimés	2 398,00 €	4 769,28 €
		6238	Divers	392,19 €	704,64 €
		627	Services bancaires et assimilés	5 466,52 €	6 790,54 €
		6282	Frais de gardiennage	13 597,80 €	9 018,35 €
		6287	Remboursements de frais	75 824,00 €	70 654,00 €
		6288	Autres	129,00 €	129,00 €
		635112	Cotisation sur la Valeur Ajoutée des Entreprises	2 188,00 €	2 842,00 €
		637	Autres impôts, taxes et versements assimilés (autres organismes)	1 522,24 €	1 522,24 €
		Total Charges à caractère général			

### Principales variations des Charges de fonctionnement 2021/2022 :

- **6061 – Energie (+ 97% en 2022 ) :**  
Augmentation des tarifs de l'énergie.  
A déduire 3000 € d'un avoir reçu en 2023 pour la consommation de 2022.
- **6064 – Fournitures administratives (+ 94% en 2022 ) :**  
De nouveaux bureaux et du personnel administratif supplémentaire suite à la réorganisation du service.  
De plus, nous achetons désormais les sacs dédiés aux versements des espèces à la banque postale (nouveau dispositif mis en place en Août 2021). Une grande quantité de monnaie au parking donc beaucoup de sacs à acheter (200€ en 2022))
- **611 Sous-traitance générale (+100% en 2022 ) :**  
Régularisation facturation 2021 Marché nettoyage des bâtiments publics + 1trim 2022 (fin)
- **614 – Charges locatives et de copropriété (+47% en 2022 ):**  
Paiement de la taxe d'ordures ménagères de 2021 et 2020 + augmentation des charges.
- **61 521 – Entretien sur Bâtiments Publics (+100% en 2022 ):**  
Aucun travaux de réalisé en 2021 à cause de l'incertitude de recette due au COVID-19.  
En 2022, nous avons effectué des travaux de rénovation des locaux du parking suite à une réorganisation du service, ce qui entraîne une augmentation du personnel.
- **618 Divers (-47% en 2022 ) :**  
Les 6 600€ d'entretien annuel des escaliers du parking ont été imputés sur le compte 618 en 2021 et en 611 pour 2022.
- **6282 – Frais de gardiennage (- 33% en 2022):**  
De nombreux problèmes avec des SDF en 2021, nous ont contraint d'augmenter la surveillance du parking par un agent de sécurité afin d'assurer la protection des biens et des personnes.

## 4) Statistiques

*Le mode de fonctionnement du parking du Centre d'Arles ne permet pas un comptage précis des usagers.*

*En effet, les clients des structures hôtelières ne peuvent pas accéder aux hôtels en voiture à leur arrivée, car ils sont situés en Centre Ancien et difficiles d'accès à cause des bornes rétractables.*

*De ce fait, ces usagers prennent un ticket à l'entrée du parking et une fois à l'hôtel celui-ci leur remet un forfait pour sortir.*

*Cette manipulation, contrairement à un fonctionnement normal, perturbe les compteurs du parking car ce n'est pas le même produit qui entre et qui sort.*

*Nous ne pouvons pas avoir de statistiques d'occupations fiables et les statistiques de fréquentations sont perturbées.*

### - TAUX DE FREQUENTATION

#### \* Quantités de franchissements des bornes de sorties par mois et par produits

Nb de passages en sorties*			
HORAIRES			ABONNES
Tickets horaires	Forfaits	Forfaits Groupes	Abo (hors box niv-1)
5 629	87	292	2 910
6 107	140	394	2 859
7 067	145	320	3 287
11 325	318	406	3 576
11 680	350	439	4 054
13 073	401	438	4 048
14 766	739	500	4 140
14 224	964	802	4 247
12 505	592	521	3 868
8 221	389	425	3 496
6 489	223	359	3 036
7 053	323	267	3 026
<b>Année 2022</b>	<b>118 139</b>	<b>4 671</b>	<b>42 547</b>

Rappel 2021	106 939	3 885	3 919	35 321
Rappel 2020	75 815	2 887	2 536	31 242
Rappel 2019	126 770	3 212	3 983	46 350
Rappel 2018	136 117	3 592	4 924	42 412
Rappel 2017	153 377	2 832	4 700	48 974
Rappel 2016	139 889	2 453	5 214	45 268

\* Les sorties sont plus représentatives de la fréquentation du parking que les entrées car il y a des éléments perturbateurs sur les entrées tel que des abonnés ou forfaits ayant oublié leur carte et qui prennent un ticket pour entrer avant de venir au bureau pour résoudre le problème et du coup sortir avec leur carte.

Un abonnement, un forfait ou un forfait groupé passent plusieurs fois par jour aux bornes de sorties donc les statistiques pour ces produits sont approximatives. Pour les calculs, nous considérons qu'ils passent 1 fois par jour aux bornes de sorties.

	2021	2022
Nbre de tickets horaires / j - Basse Saison	196	223
Nbre de tickets horaires/ j - Haute Saison	427	424
Nbre d'horaires / j - Basse Saison	208	241
Nbre d'horaires / j - Haute saison	460	459

Basse saison : De Octobre à mars inclus = 182 jours

Haute saison : De Avril à Septembre inclus = 183 jours

### **Commentaires :**

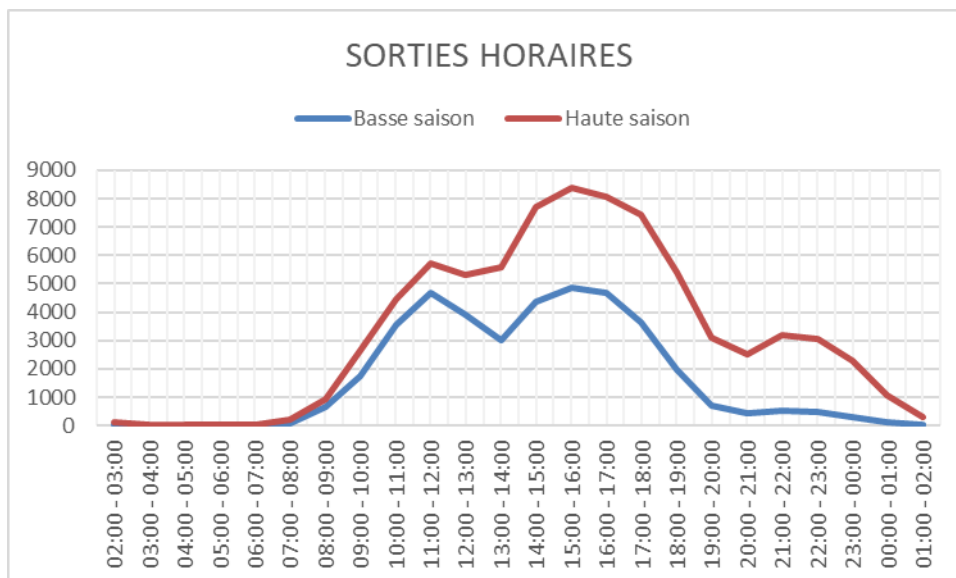
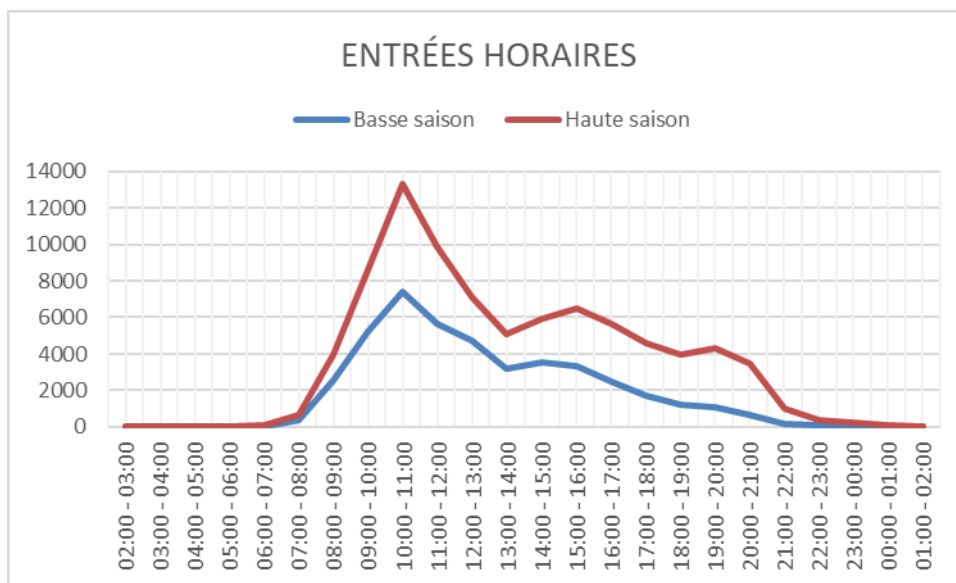
Les conditions sanitaires dues au covid19 le 1er trimestre 2021 ont fait chuter la fréquentation du parking en basse saison 2021. En 2022, la fréquentation est revenue à la normale.

Toutefois, le tourisme Asiatique et plus particulièrement chinois, a tardé à revenir en France.

On constate que les forfaits sont en légère augmentation pour des tickets qui sont en légère baisse. Ceci résulte peut-être d'une meilleure lisibilité/visibilité des nouveaux panneaux tarifaires (par exemple : la procédure pour souscrire un forfait est plus visible que précédemment).

Les forfaits groupés, vendus principalement aux hôteliers, représentent les « nuitées avec parking » que réservent les clients. Ils sont en augmentation avec une moyenne de 17 forfaits/j en haute saison et 14 forfaits/j en 2022 contre 10 forfaits/j en 2021.

## \* Quantités de franchissements aux bornes d'entrées et de sorties par tranches horaires

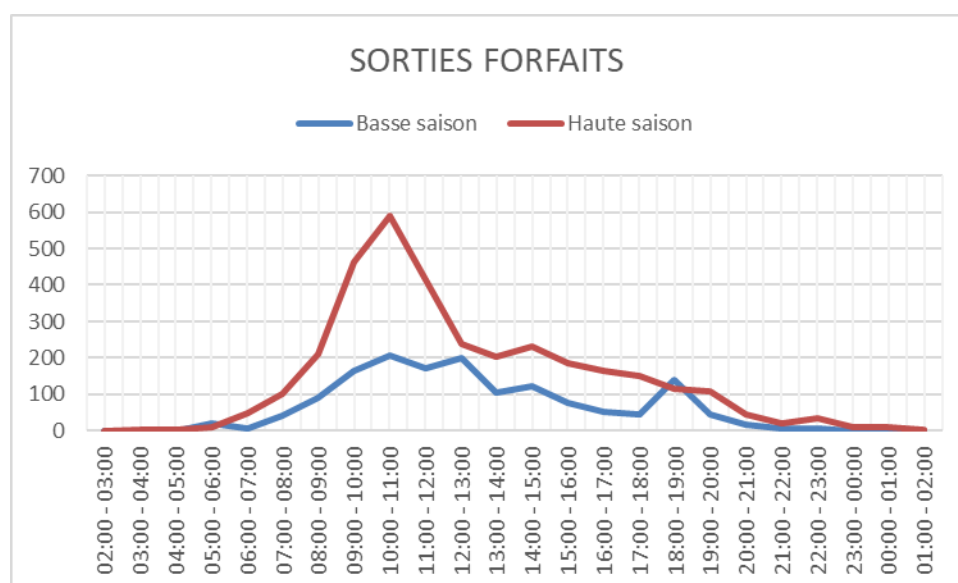
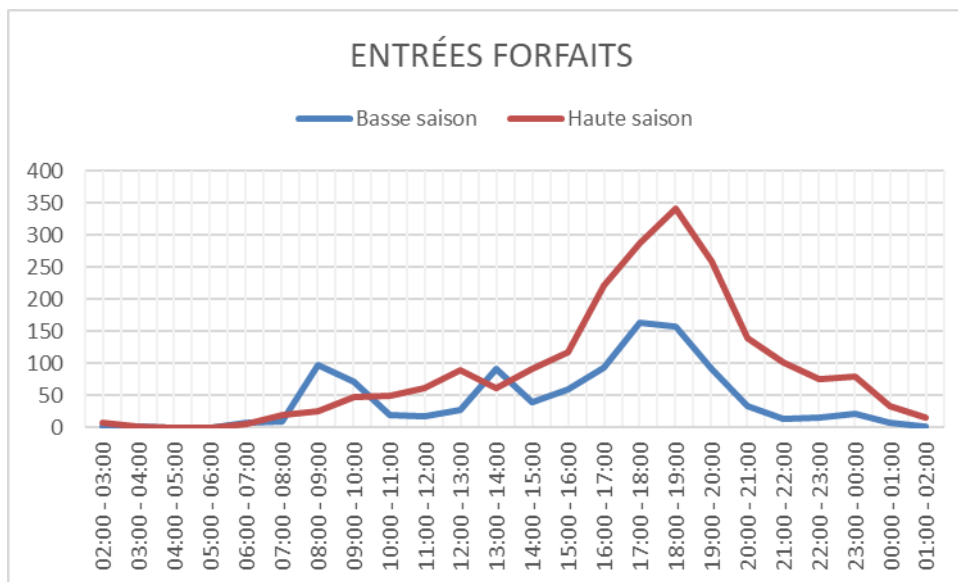


### Observations :

Les courbes de haute saison et basse saison sont similaires ce qui indique une utilisation identique du parking toute l'année. Il y a seulement une augmentation de la fréquentation en haute saison liée à l'activité touristique de la ville.

On note un pic d'entrées dans la tranche horaire 10h/11h et les sorties se font majoritairement dans la tranche horaire 15h/17h.

Ces courbes indiquent un usage lié aux commerces et restaurants du centre-ville. A 19h, les commerces ferment et les usagers horaires du parking sont quasiment tous sortis.



Observations :

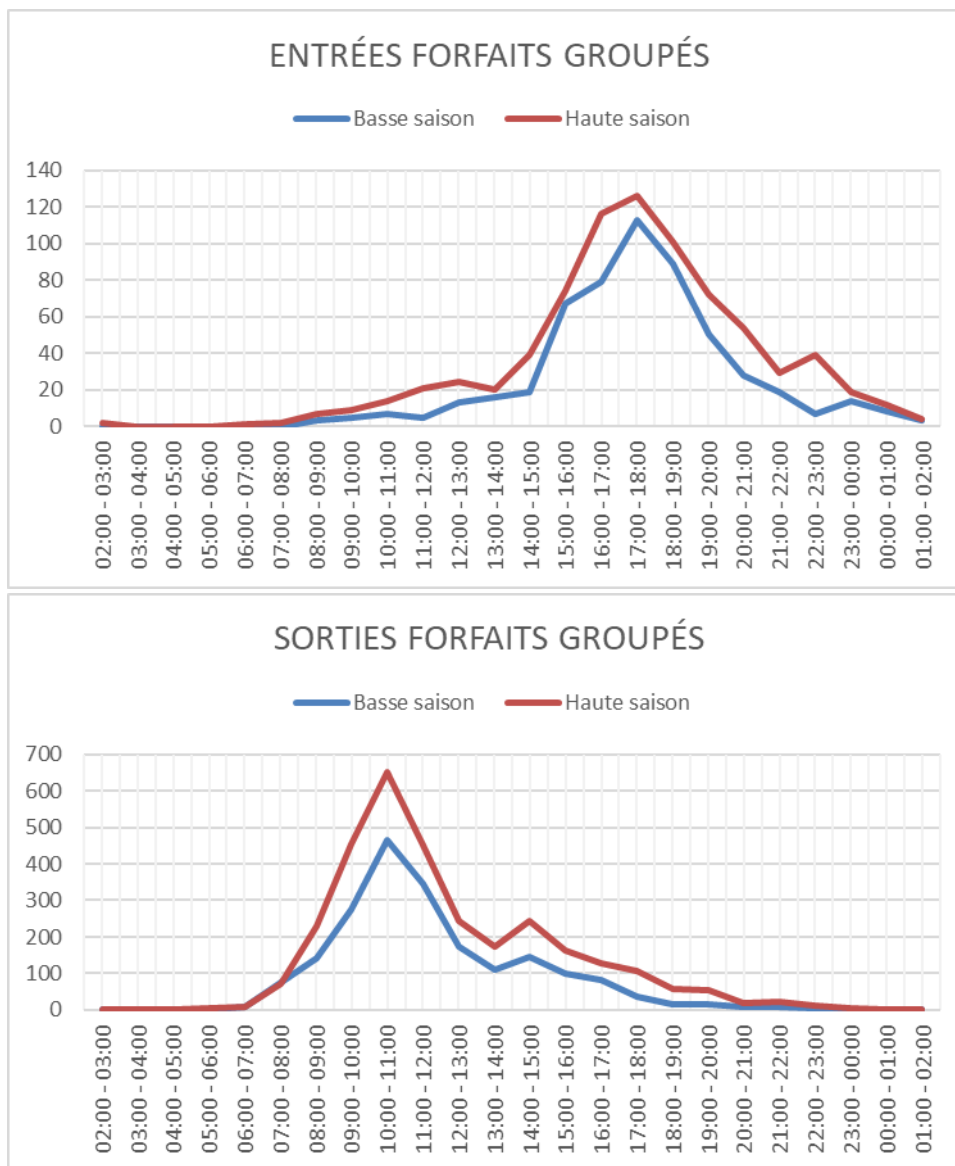
En basse saison comme en haute saison, on note un pic d'entrées vers 18h et un pic de sorties vers 10h.

Ces courbes correspondent principalement à une utilisation de nuit du parking.

En effet, les forfaits sont achetés par des usagers qui restent en moyenne 8 jours sur Arles, principalement pour le tourisme. Ils rentrent au parking le soir pour se rendre à leur hôtel et sortent du parking en fin de matinée pour faire du tourisme sur Arles et ses alentours.

S'agissant de séjours de plusieurs jours, certains restent garés au parking en journée pour la visite du Centre-ville.





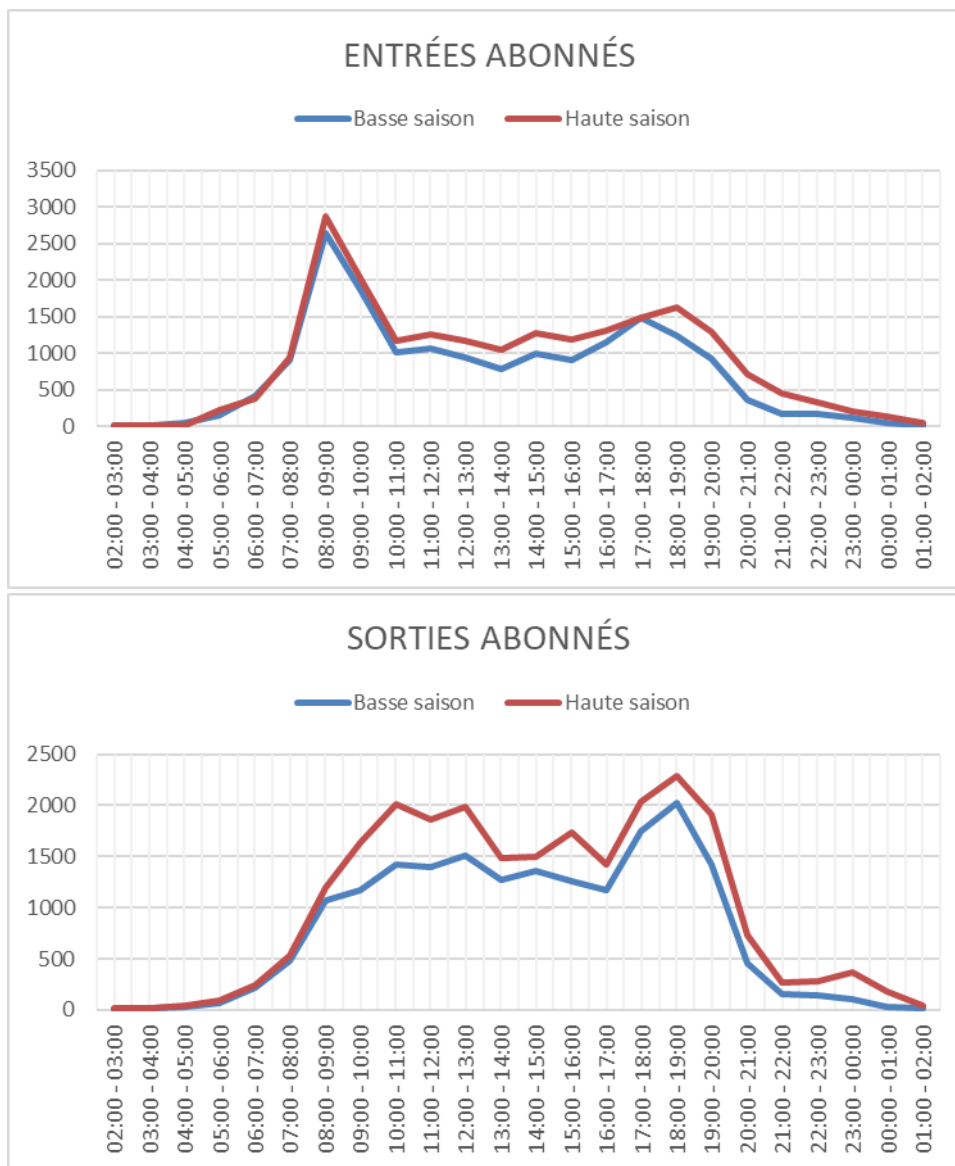
Observations :

Ces courbes sont similaires à celles des forfaits et inverses de celles des horaires.

En effet nous avons ici une utilisation du parking principalement de nuit.

Les forfaits groupés sont distribués par les Hôtels à leur clientèle pour des séjours de 1 à 3 jours.

Les clients rentrent à l'hôtel le soir et sortent visiter dans la matinée.



Observations :

Ces courbes de fréquentation sont significatives des 2 types d'abonnés du parking du Centre :

- Les résidents qui bougent très peu et restent quasiment 24h/24 au parking
- Les travailleurs du Centre-ville qui entrent au parking vers 8h et sortent vers 18h

**\* Quantités annuelles de tickets payés par tranches horaires**

DURÉES DE STATIONNEMENT	TICKET	
	Nb	%
00 h 00 - 00 h 14	3 956	3,353%
00 h 15 - 00 h 29	4 158	3,524%
00 h 30 - 00 h 44	5 893	4,995%
00 h 45 - 00 h 59	7 319	6,203%
01 h 00 - 01 h 14	7 867	6,668%
01 h 15 - 01 h 29	8 076	6,845%
01 h 30 - 01 h 44	7 786	6,599%
01 h 45 - 01 h 59	7 208	6,109%
02 h 00 - 02 h 14	6 527	5,532%
02 h 15 - 02 h 29	5 864	4,97%
02 h 30 - 02 h 44	5 501	4,662%
02 h 45 - 02 h 59	4 752	4,027%
03 h 00 - 03 h 14	4 281	3,628%
03 h 15 - 03 h 29	3 852	3,265%
03 h 30 - 03 h 44	3 514	2,978%
03 h 45 - 03 h 59	2 998	2,541%
04 h 00 - 04 h 14	2 676	2,268%
04 h 15 - 04 h 29	2 509	2,126%
04 h 30 - 04 h 44	2 165	1,835%
04 h 45 - 04 h 59	1 982	1,68%
05 h 00 - 05 h 14	1 831	1,552%
05 h 15 - 05 h 29	1 598	1,354%
05 h 30 - 05 h 44	1 361	1,153%
05 h 45 - 05 h 59	1 235	1,047%
06 h 00 - 06 h 14	1 014	0,859%
06 h 15 - 06 h 29	891	0,755%
06 h 30 - 06 h 44	771	0,653%
06 h 45 - 06 h 59	668	0,566%
07 h 00 - 07 h 14	604	0,512%
07 h 15 - 07 h 29	468	0,397%
07 h 30 - 07 h 44	441	0,374%
07 h 45 - 07 h 59	374	0,317%
08 h 00 - 08 h 14	338	0,286%
08 h 15 - 08 h 29	304	0,258%
08 h 30 - 08 h 44	285	0,242%
08 h 45 - 08 h 59	243	0,206%
09 h 00 - 09 h 14	223	0,189%
09 h 15 - 09 h 29	155	0,131%
09 h 30 - 09 h 44	159	0,135%
09 h 45 - 09 h 59	130	0,11%
10 h 00 - 10 h 14	117	0,099%
10 h 15 - 10 h 29	100	0,085%
10 h 30 - 10 h 44	98	0,083%
10 h 45 - 10 h 59	73	0,062%
11 h 00 - 11 h 14	74	0,063%
11 h 15 - 11 h 29	72	0,061%
11 h 30 - 11 h 44	69	0,058%
11 h 45 - 11 h 59	72	0,061%
12 h 00 - 12 h 59	299	0,253%
13 h 00 - 13 h 59	335	0,284%
14 h 00 - 14 h 59	352	0,298%
15 h 00 - 15 h 59	433	0,367%
16 h 00 - 16 h 59	469	0,397%
17 h 00 - 17 h 59	407	0,345%
18 h 00 - 18 h 59	383	0,325%
19 h 00 - 19 h 59	300	0,254%
20 h 00 - 20 h 59	293	0,248%
21 h 00 - 21 h 59	228	0,193%
22 h 00 - 22 h 59	191	0,162%
23 h 00 - 23 h 59	182	0,154%
1 J - 2 J	1 159	0,982%
2 J - 3 J	220	0,186%
3 J - 4 J	55	0,047%
4 J - 5 J	12	0,01%
5 J - 6 J	12	0,01%
6 J - 7 J	5	0,004%
> 7 J	2	0,002%
<b>TOTAL</b>	<b>117989</b>	<b>100,00%</b>

### Observations :

La durée d'occupation la plus utilisée des usagers horaires du parking est de 45min à 2h. Cette tranche horaire correspond à environ 1/3 des tickets horaires payés.

Pourcentage des 45min à 2h en moyenne par an :

	2019	2020	2021	2022
Durée de stationnement de 45min à 2h	36.37%	39.88%	36.60%	<b>32.42%</b>

Le ticket moyen du parking est à 6.29€ soit un peu plus de 3h.

## - TAUX D'OCCUPATION/ TAUX DE REMPLISSAGE

### \* Quantités annuelles d'abonnements

Nombre Moyen d'abonnés Mensuels (hors BOX)						
2016	2017	2018	2019	2020	2021	2022
261	264	267	255	237	226	<b>256</b>

Nombre Moyen d'abonnés BOX COLLECTIF						
2016	2017	2018	2019	2020	2021	2022
		57	57	57	57	<b>57</b>

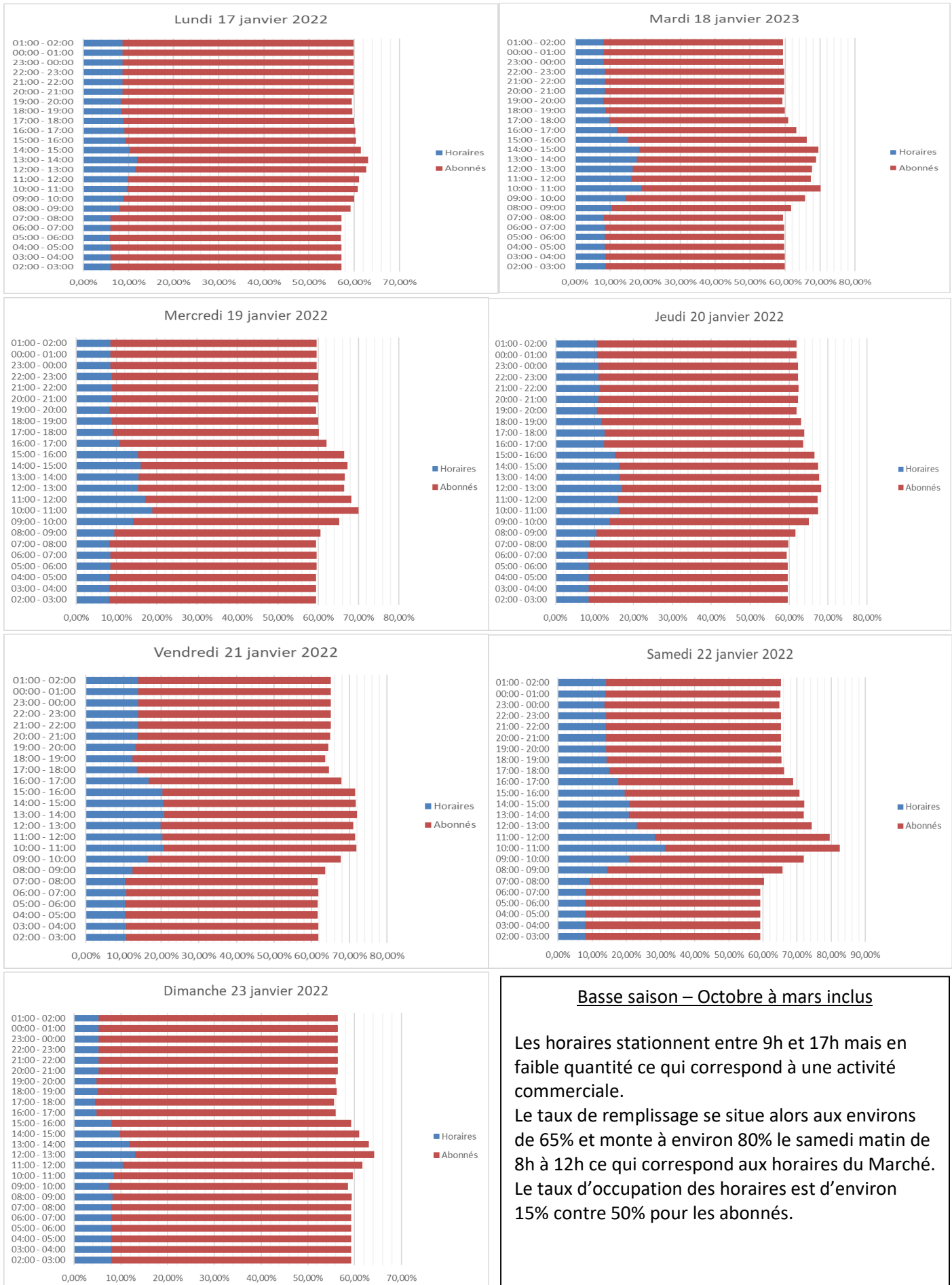
Nombre Moyen d'abonnés BOX NIVEAU -1						
2016	2017	2018	2019	2020	2021	2022
48	48	48	48	48	48	<b>48</b>

Les places en BOX sont attitrées à des abonnés. Même en l'absence de ces abonnés, les places sont inaccessibles aux autres abonnés. Ce qui représente 105 places occupées 24h/24 7j/7.

Dans les 304 abonnés hors box il y a des résidents, des travailleurs. De ce fait il y a une rotation de leur présence dans le parking. On constate environ 150 abonnés présents simultanément dans le parking.

150 abonnés hors box + 105 abonnés box = 255 places réservées abonnés en même temps.

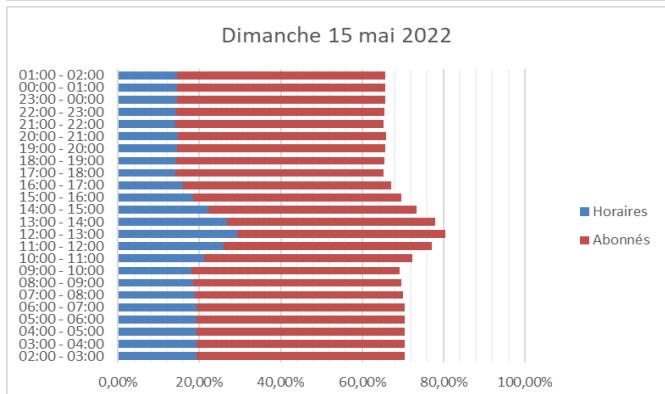
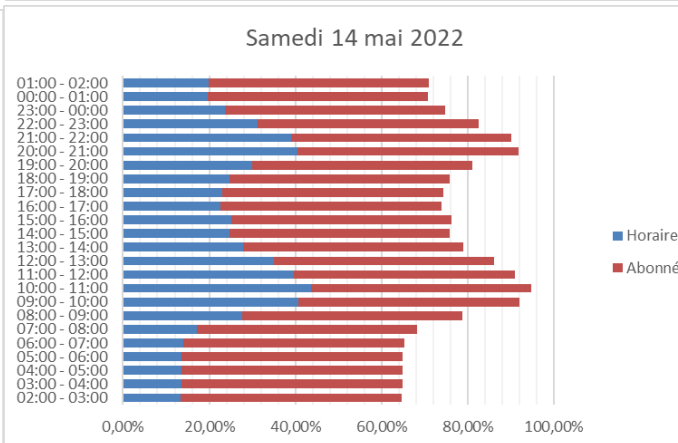
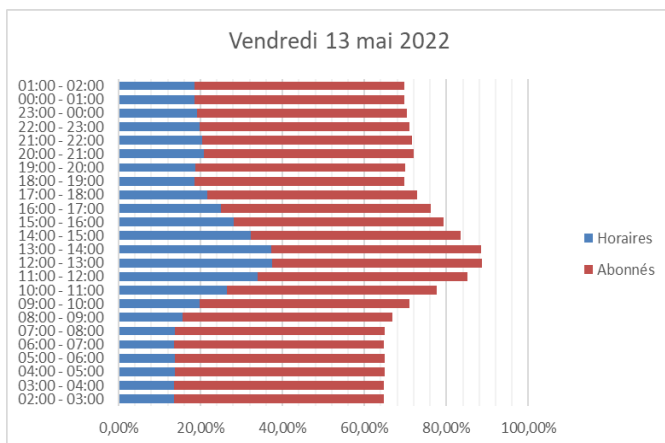
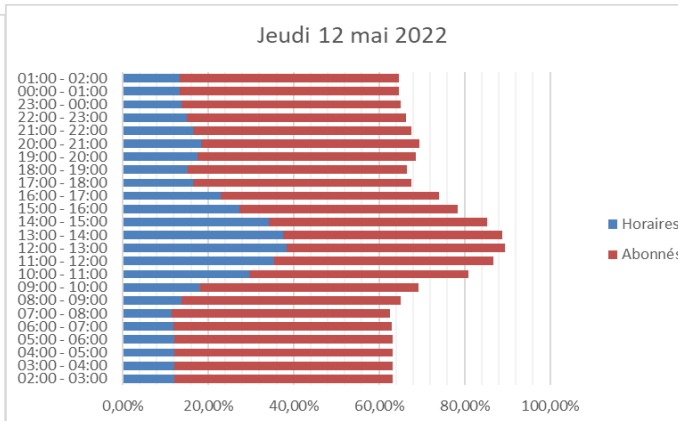
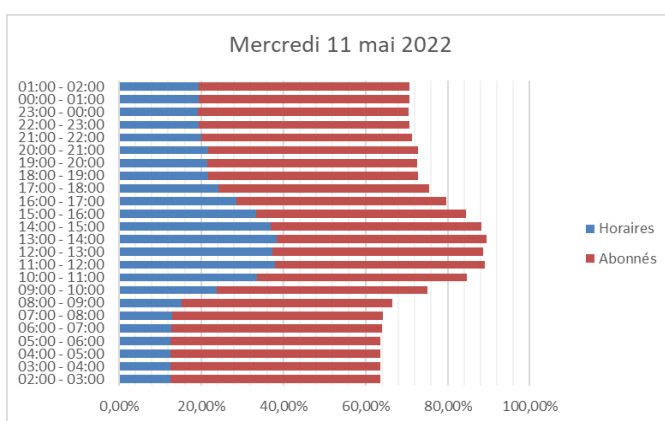
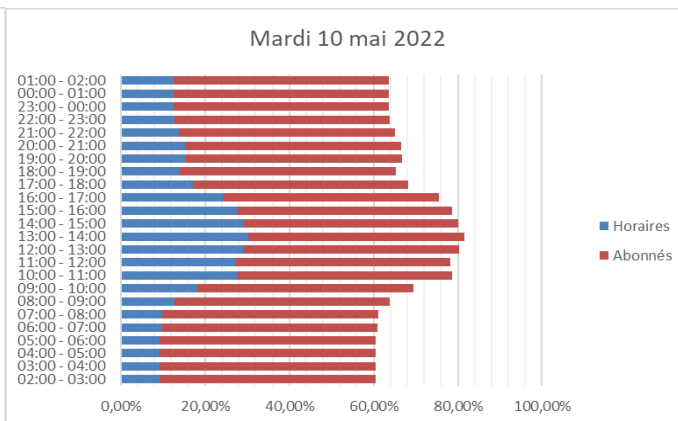
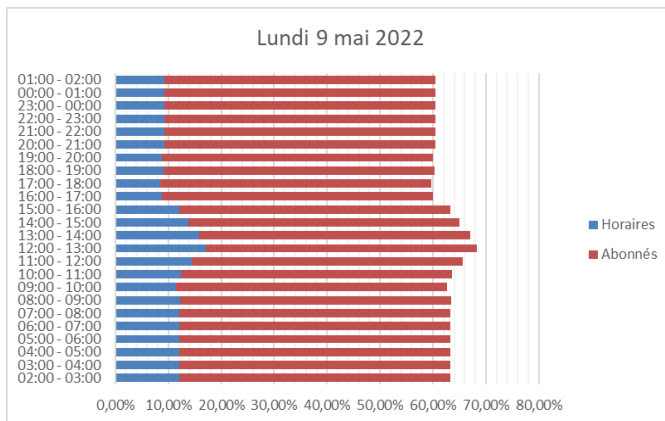
## \* Remplissage du parking par jours et par produits



### Basse saison – Octobre à mars inclus

Les horaires stationnent entre 9h et 17h mais en faible quantité ce qui correspond à une activité commerciale.

Le taux de remplissage se situe alors aux environs de 65% et monte à environ 80% le samedi matin de 8h à 12h ce qui correspond aux horaires du Marché. Le taux d'occupation des horaires est d'environ 15% contre 50% pour les abonnés.

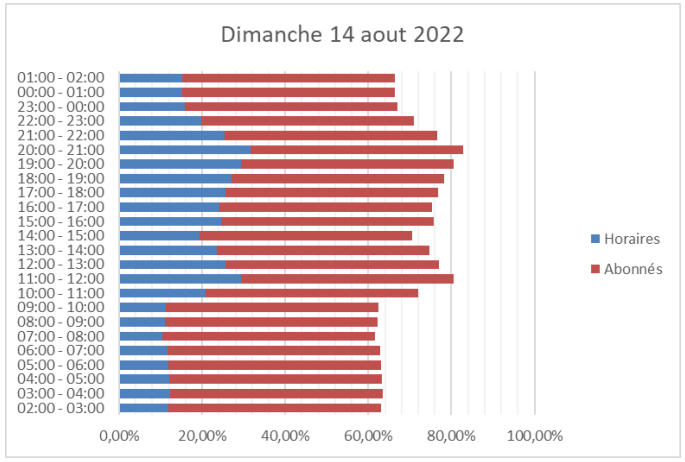
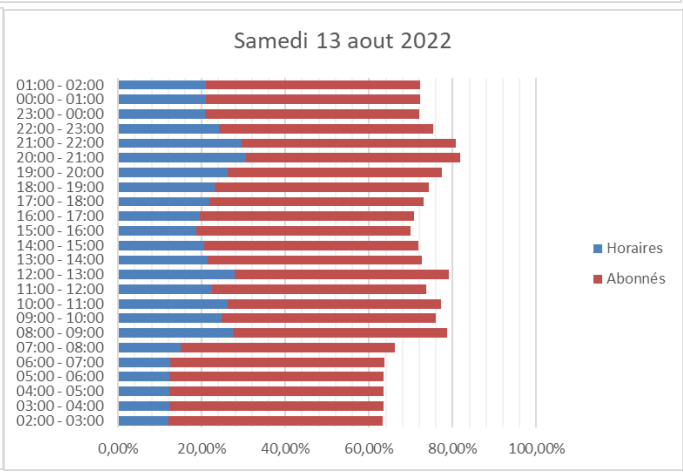
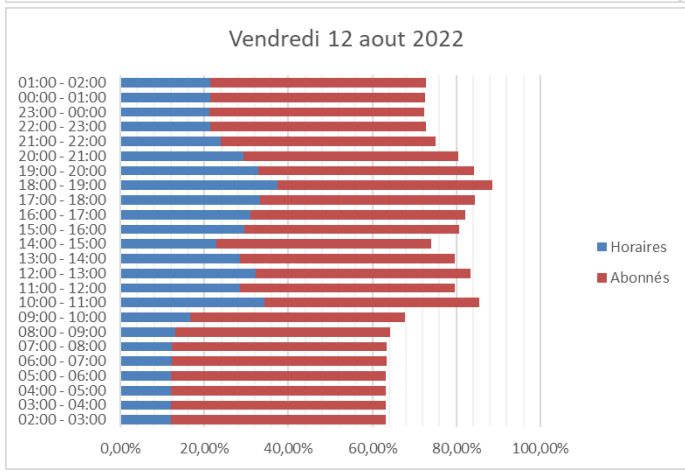
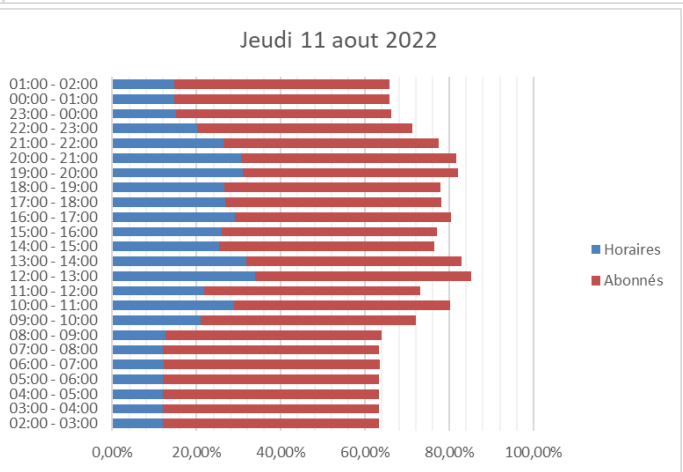
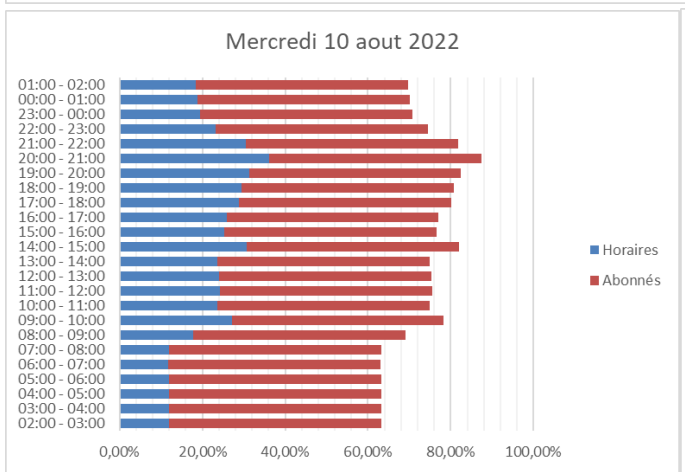
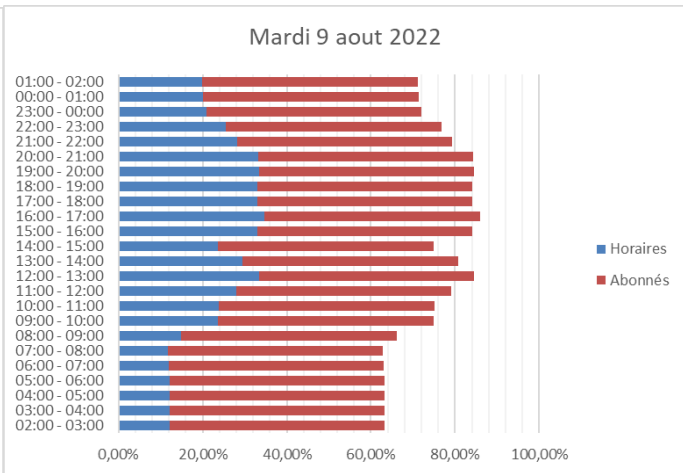
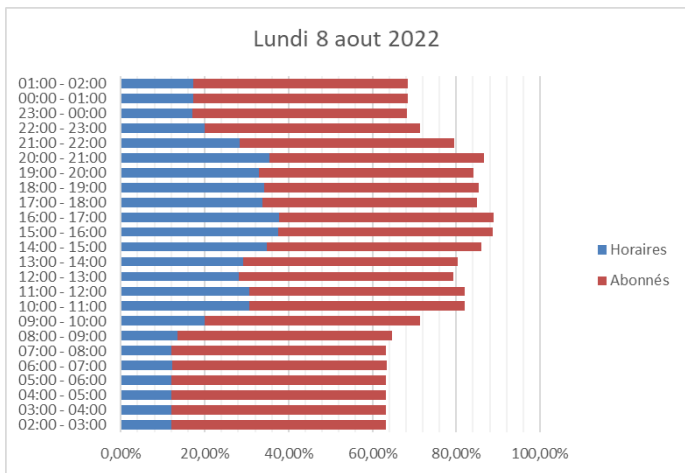


**Moyenne saison – Avril à juin inclus**

Les horaires stationnent entre 9h et 17h avec une pointe de fréquentation entre midi et 14h : activité commerciale et restauration.

Le taux de remplissage se situe alors aux environs de 80% et monte à environ 90% le samedi matin de 8h à 12h ce qui correspond aux horaires du Marché. Dans notre exemple, le taux d'occupation remonte à 90% le samedi soir car il y avait la nuit européenne des musées qui a visiblement attiré du monde.

Le taux d'occupation des horaires est d'environ 25% contre 50% pour les abonnés.



**Haute saison - Juillet à septembre inclus**

Les taux d'occupation sont quasiment les mêmes que durant la moyenne saison mais plus étendus sur la journée jusqu'à 23h contre 17h pour les autres saisons. Ceci correspond à des activités commerciales et à de la restauration de type déjeuner et diner.

Le taux d'occupation des horaires est d'environ 35% pour 50% en abonnements.

## 5) RAPPORT TECHNIQUE

En 2022, nous avons repris les travaux de rénovation et modernisation du parking du Centre.

Cette année, les travaux ont été axés sur la rénovation des bureaux/locaux :

Nature	Coût HT
<b>Embellissement</b>	
Réfection des peintures	13 600 €
Réfection des sols	2 500 €
Réfection des plafonds	4 000 €
Achat mobilier	2 300 €
<b>Modernisation</b>	
Achat matériel informatique	3 600 €
Déploiement accès réseau	7 000 €
Déploiement des logiciels métiers sur les postes de travail	2 000 €
Modification serveur préalable à l'installation de la lecture de plaques d'immatriculation	1 000 €
<b>Diminution dépense énergétique</b>	
Installation de fenêtres double vitrage	26 000 €
Installation de climatisations à la place des radiateurs	4 000 €
<b>Accessibilité</b>	
Création d'une rampe d'accès aux bureaux + ouvertures entre les bureaux pour	25 000 €
Accessibilité dans tous les locaux	
Total	91 000 €

Liste non exhaustive des travaux à venir en fonction des résultats et de l'avis du conseil d'exploitation :

Rénovation + Agrandissement du bureau d'accueil (100 000 € )
Végétalisation jardinières côté Lices - 2ème tranche ( 50 000 € )
Peintures intérieures (Résine sols et murs) du Parking (700 000 €)
Système de lecture des plaques minéralogiques (24 000 €)
Installation de plusieurs bornes de rechargements électriques (50 000 €)
Installation 2ème rampe escaliers rue Fassin
Aménagement des locaux de stockage parc
Reprise des évacuations eaux de pluies
Création d'un hall d'entrée côté boulevard des Lices
Aménagement des espaces verts grillagés boulevard des Lices
Système de guidage places libres
Aménagements accès PMR
Modification ascenseur (accessibilité)
Paielement/réservations par mobile
Travaux nécessaires au respect des normes incendie



## 6) CONCLUSION

L'activité touristique a repris et la fréquentation du parking est revenue au niveau des années de références telles que 2018 et 2019.

La progression du CA du site a repris.

Après une perte de Chiffre d'affaires de 29.5% en 2020 et 5.5% en 2021, l'année 2022 affiche une augmentation de 7.67% par rapport au Chiffre d'affaires de 2019.

L'année se termine avec un résultat cumulé d'exploitation de 886 365€ indiquant une bonne vitalité du site.